



La sicurezza stradale

questionario

Aprile 2012



Introduzione

Il consiglio comunale dei ragazzi, nel corso dell'anno 2011/2012 ha discusso di sicurezza stradale.

Un gruppo di consiglieri, con il supporto di alcuni tecnici, soci dell'associazione "città dei bambini di Corbetta" ha preparato un questionario per capire cosa pensano i loro coetanei della sicurezza stradale e per raccogliere alcune idee.

La sintesi di questo lavoro è presentata nelle pagine seguenti.

Risposte



- Questionari consegnati a tutti i ragazzi di 4a, 5a elementare e delle medie.
- Hanno partecipato 355 ragazzi (167 femmine e 188 maschi)

Distribuzione
per età'

età'	maschi	femmine	totale
9	34	33	67
10	41	47	88
11	33	31	64
12	33	45	78
13	23	29	52
14	3	3	6
	167	188	355

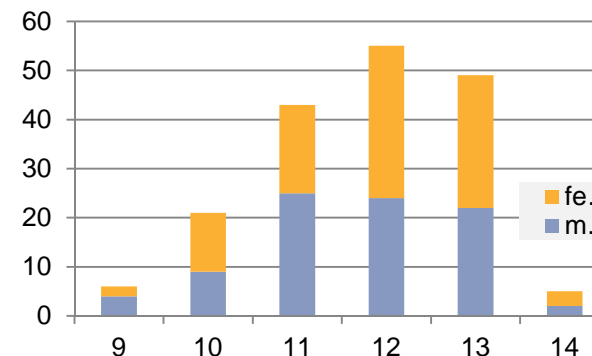
Ai partecipanti il sondaggio è stata chiesta l'età ma non la classe o scuola

A che età si esce da soli

età'	maschi	femmine	totale	maschi	femmine	totale
9	4	2	6	12%	6%	9%
10	9	12	21	22%	26%	24%
11	25	18	43	76%	58%	67%
12	24	31	55	73%	69%	71%
13	22	27	49	96%	93%	94%
14	2	3	5	67%	100%	83%
	86	93	179	51%	49%	50%

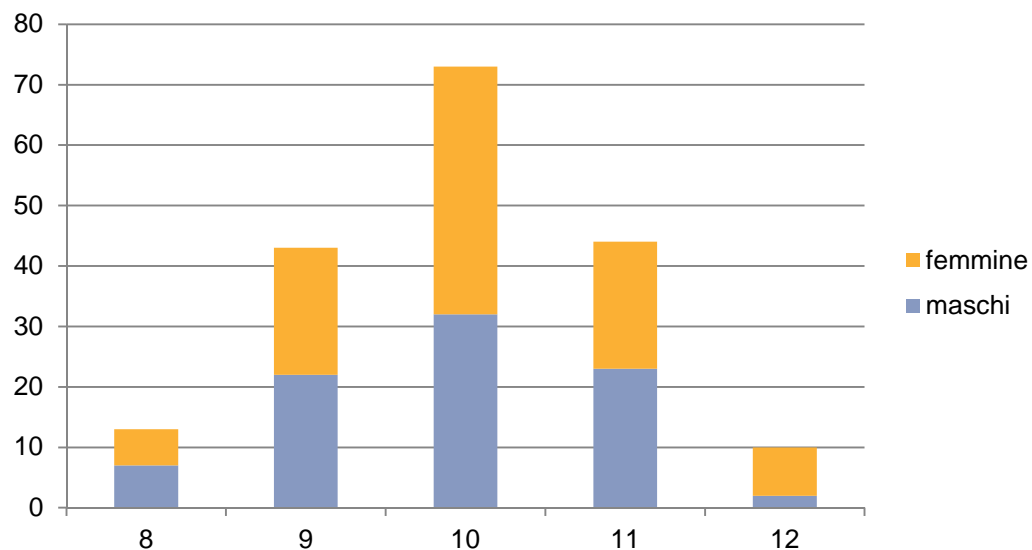
Elementari

Medie



Verso gli 11 anni (al passaggio da elementari a medie) la maggior parte dei ragazzi escono da soli

È stato chiesto ai ragazzi che escono da soli, a che età hanno iniziato ad uscire.



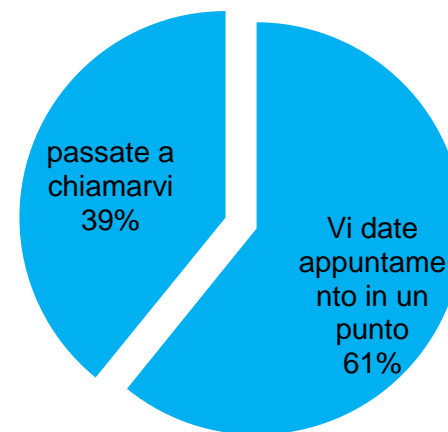
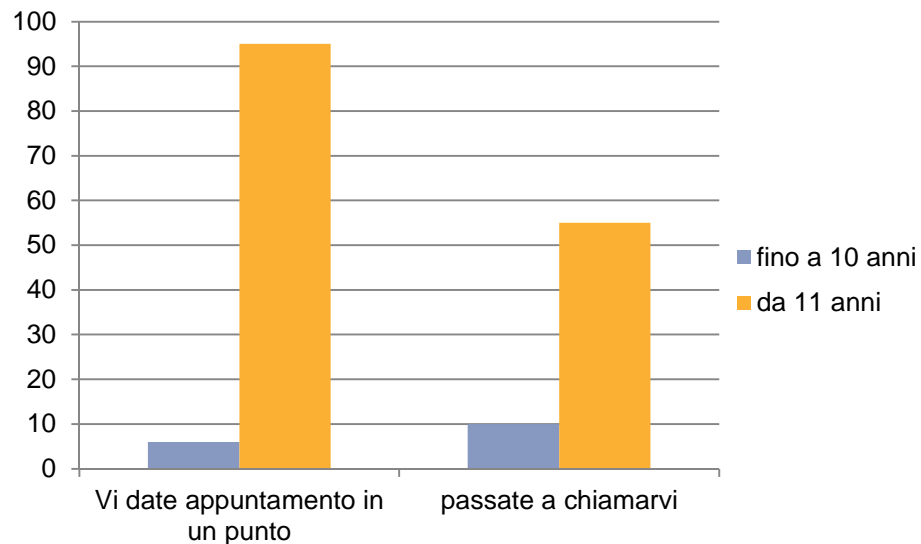
Come ci si muove

Questa pagina si riferisce alle ragazze e ragazzi che escono da soli



Quando uscite in gruppo, di solito

	Vi date appuntamento in un punto	passate a chiamarvi
fino a 10 anni	6	10
da 11 anni	95	55
Totale	101	65



Crescendo, cambia il modo di incontrarsi...
Darsi appuntamento è un modo per essere autonomi

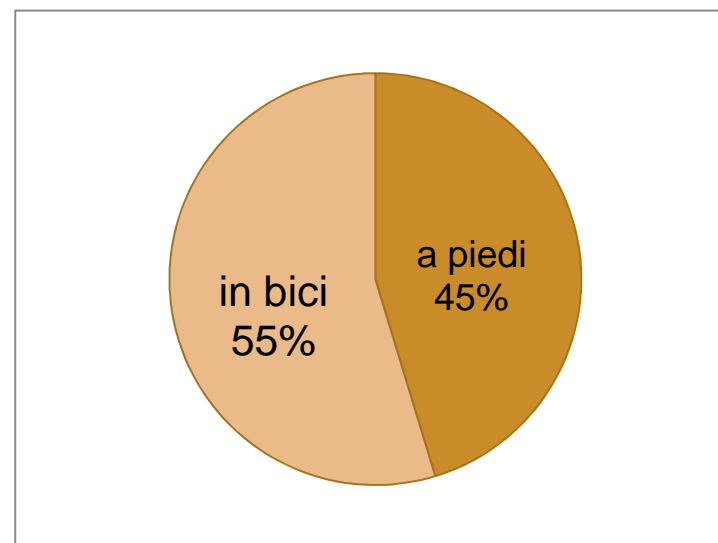
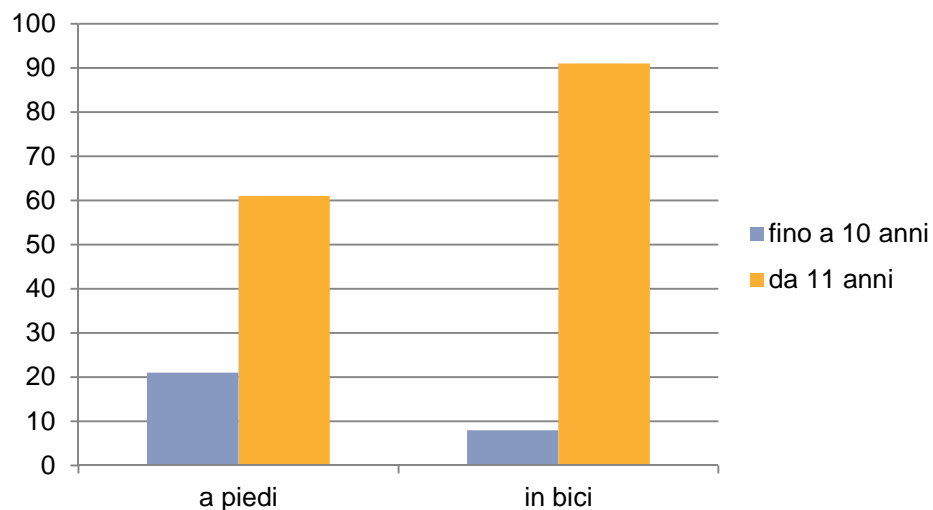
Come ci si muove

Questa pagina si riferisce alle ragazze e ragazzi che escono da soli



Quale mezzo si usa

	a piedi	in bici
fino a 10 anni	21	8
da 11 anni	61	91
Totale	82	99



Crescendo, la bicicletta diventa il mezzo di trasporto preferito...

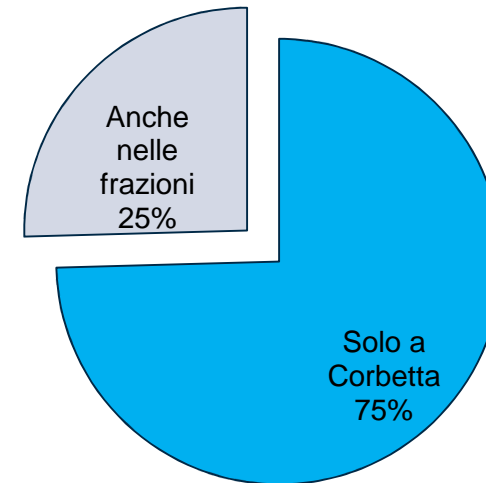
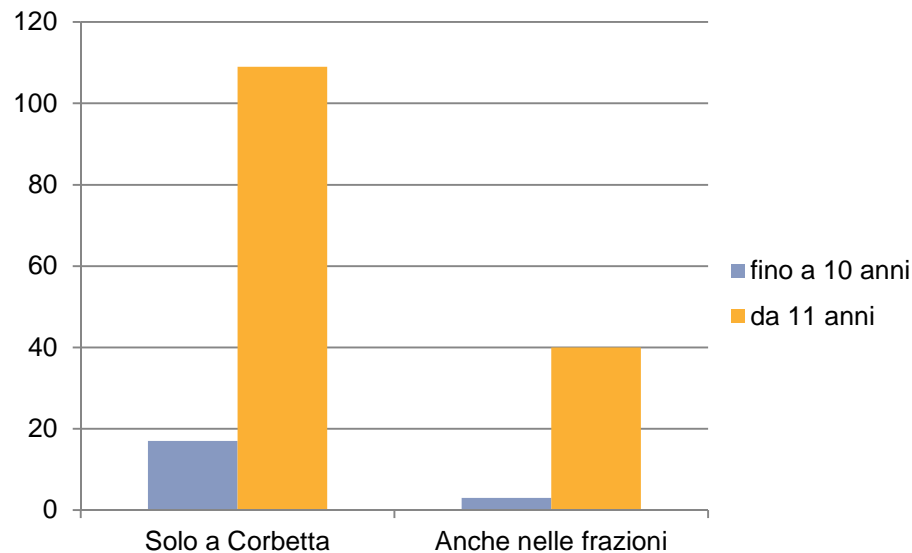
Come ci si muove

Questa pagina si riferisce alle ragazze e ragazzi che escono da soli



Quando uscite in gruppo, di solito, dove andate?

	Solo a Corbetta	Anche nelle frazioni
fino a 10 anni	17	3
da 11 anni	109	40
Totale	126	43



In un caso su quattro la frazione è una destinazione. Anche in questo caso si vede come con il crescere dell'età si allargano i confini

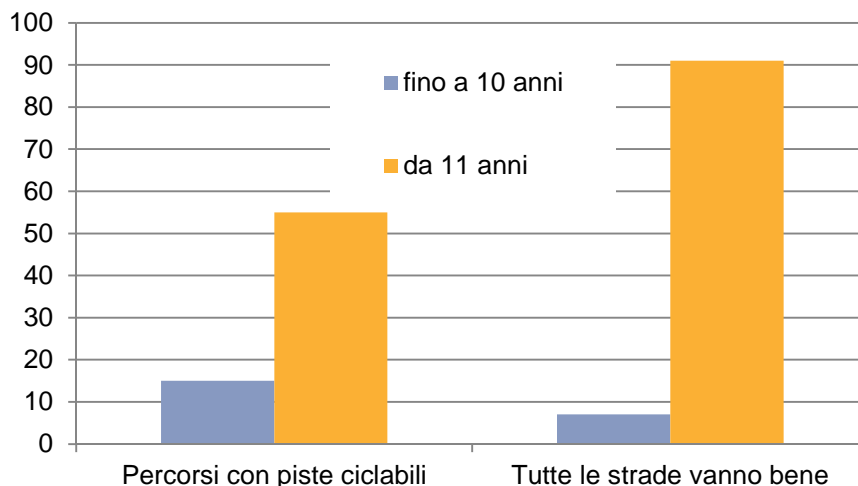
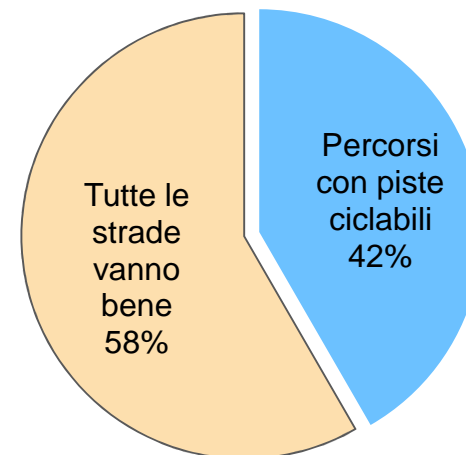
Come ci si muove

Questa pagina si riferisce alle ragazze e ragazzi che escono da soli



La scelta del percorso. Quando è possibile, scegliete:

	Percorsi con piste ciclabili	Tutte le strade vanno bene
fino a 10 anni	15	7
da 11 anni	55	91
Totale	70	98



La domanda chiede «quando è possibile» scegliere.

Le risposte indicano che sicuramente raggiungere la destinazione è importante a prescindere dal percorso ma, si evidenzia anche che con il crescere dell'età non ci si preoccupa di utilizzare le piste ciclabili...

Le destinazioni....

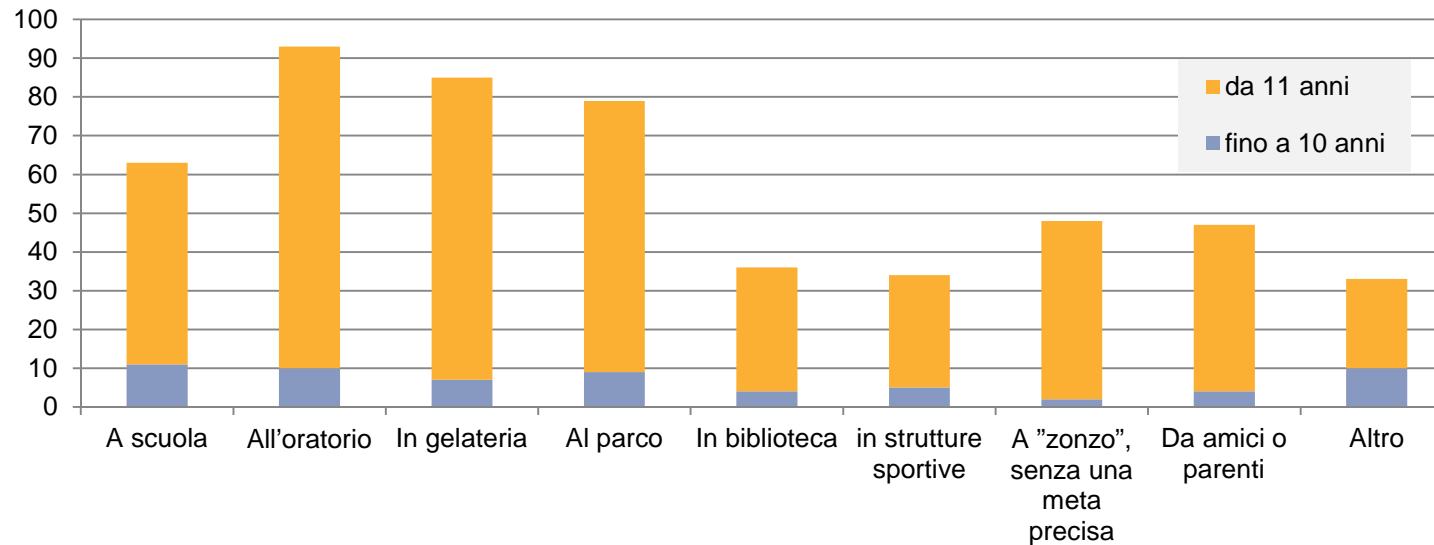
Questa pagina si riferisce alle ragazze e ragazzi che escono da soli



Quando esci da sola/solo, di solito, dove vai?

	A scuola	In All'oratorio	In gelateria	In Al parco	In biblioteca	in strutture sportive	A "zozzo",	Da amici o parenti	Altro
fino a 10 anni	11	10	7	9	4	5	2	4	10
da 11 anni	52	83	78	70	32	29	46	43	23
Totale	63	93	85	79	36	34	48	47	33

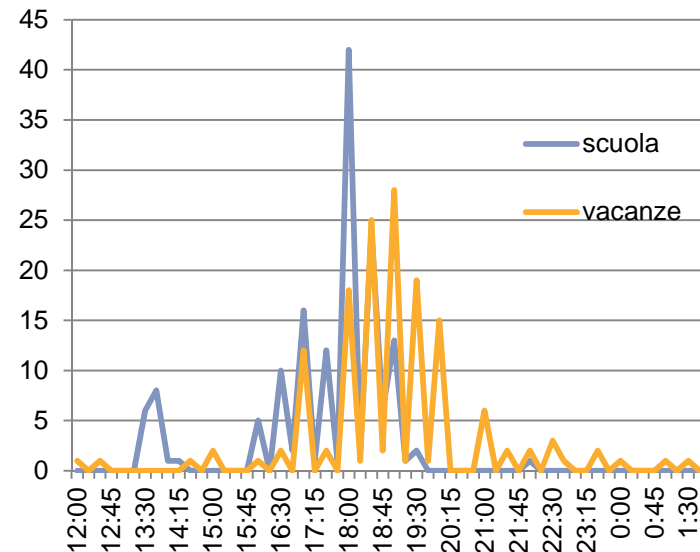
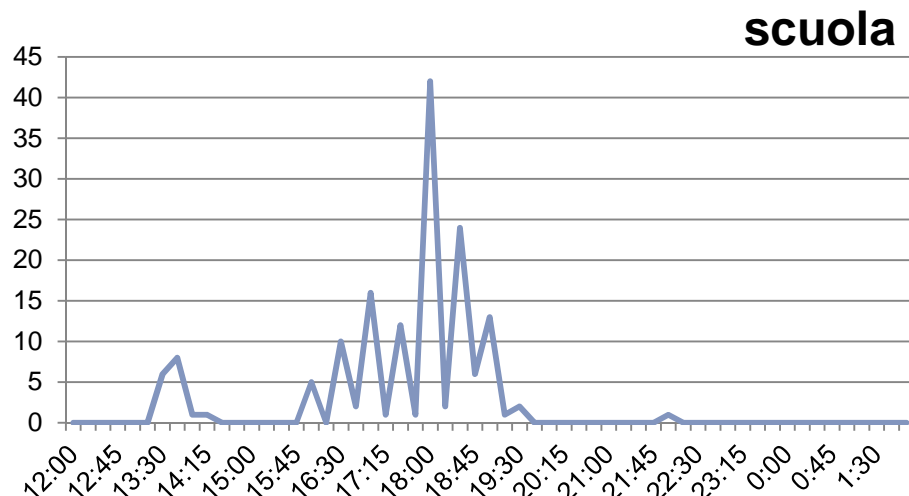
Massimo tre risposte



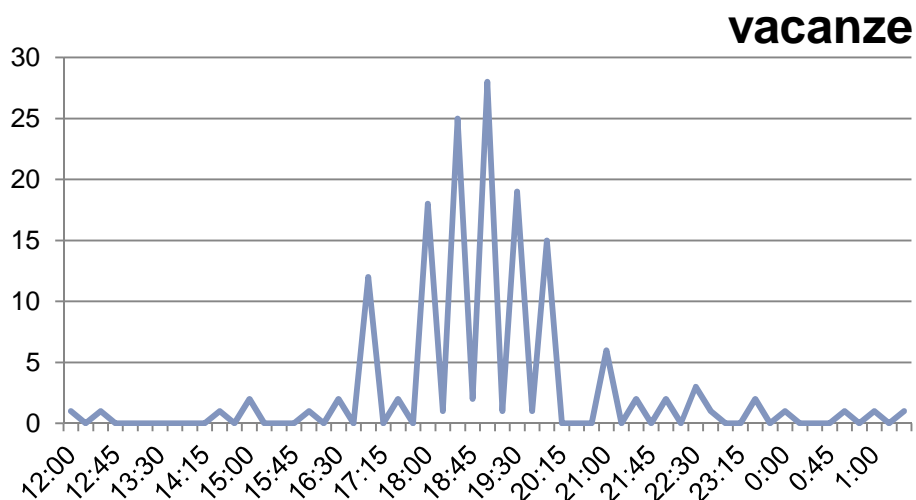
Oratorio, gelaterie, parco sono le principali mete ma, si osserva anche che al crescere dell'età sono molti che si muovono senza una meta precisa.

L'orario di rientro

Questa pagina si riferisce alle ragazze e ragazzi che escono da soli



Sovrapposizione delle due tabelle a fianco



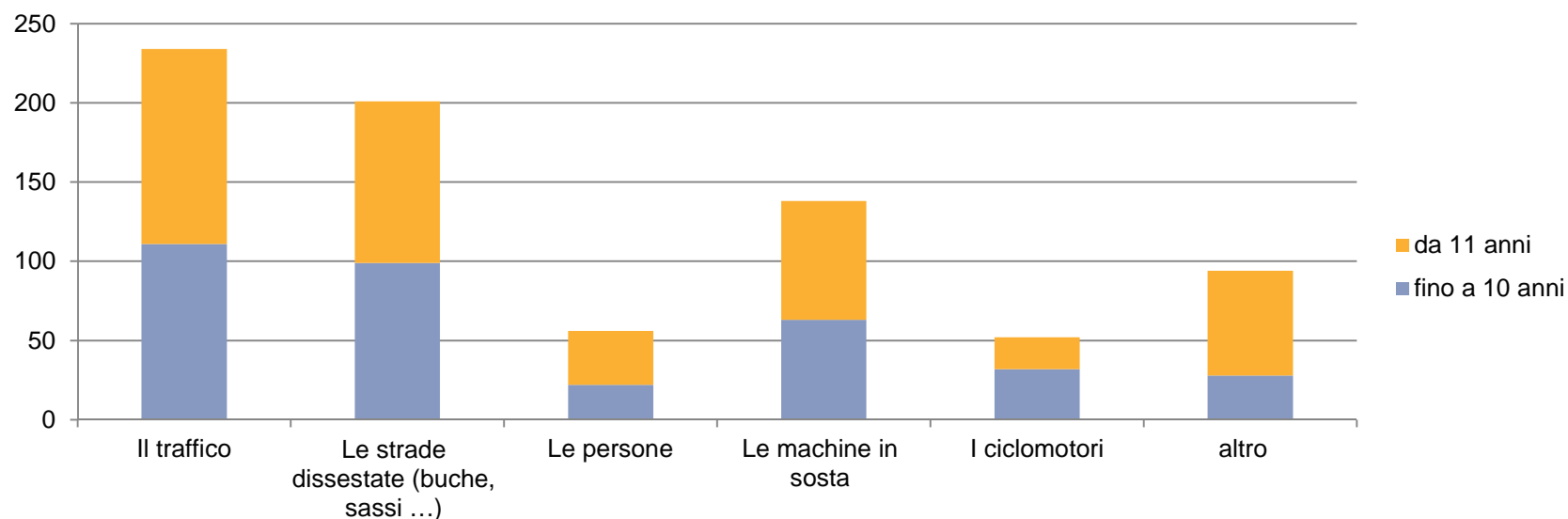
Le tabelle non contengono sorprese. Nel periodo scolastico, entro le 19.30 i ragazzi sono quasi tutti rientrati. In estate gli orari si spostano ma alcuni ragazzi iniziano ad uscire dopo cena...

I problemi...

Quali sono i problemi principali che si incontrano sulle strade?

	Il traffico	Le strade dissestate (buche, sassi ...)	Le persone	Le machine in sosta	I ciclomotori	altro
fino a 10 anni	111	99	22	63	32	28
da 11 anni	123	102	34	75	20	66
Totale	234	201	56	138	52	94

Massimo tre risposte



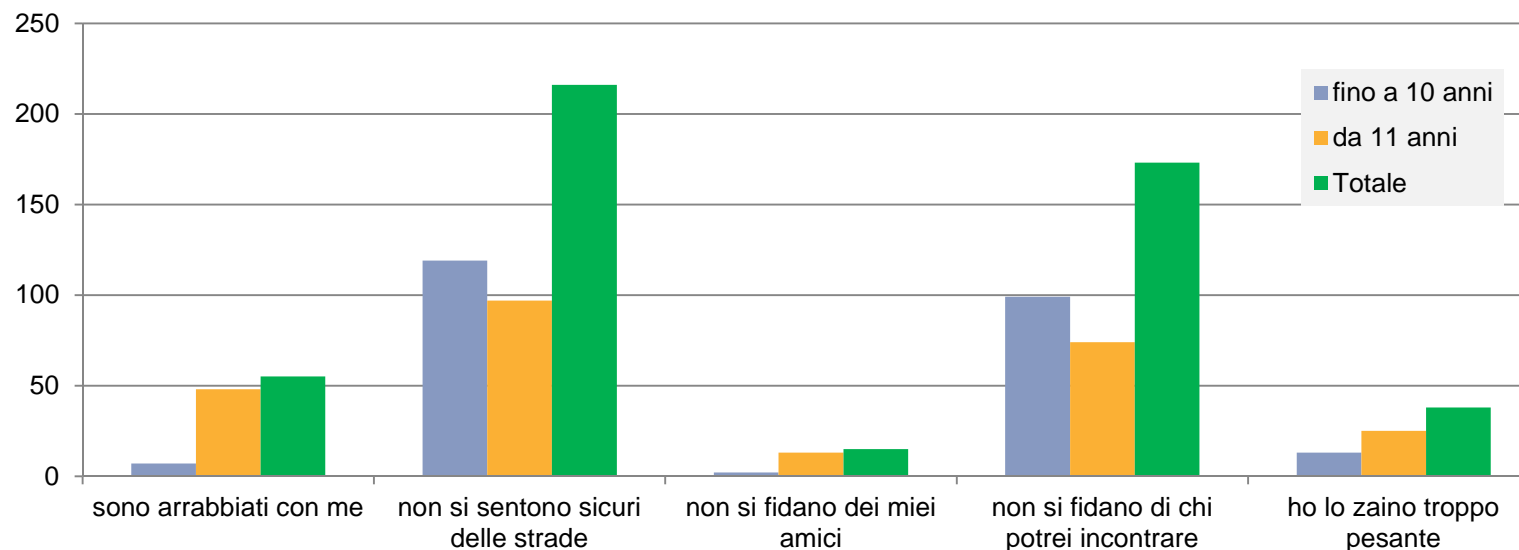
Non è una sorpresa che il traffico sia il problema principale. Per gli altri due problemi, critici, si rinvia alle osservazioni e proposte...

I genitori a volte...

Quando i tuoi genitori non vogliono che tu esca in bicicletta è perchè...

	non si sentono		non si fidano di		
	sono arrabbiati con me	sicuri delle strade	non si fidano dei miei amici	chi potrei incontrare	ho lo zaino troppo pesante
fino a 10 anni	7	119	2	99	13
da 11 anni	48	97	13	74	25
Totale	55	216	15	173	38

Massimo due risposte



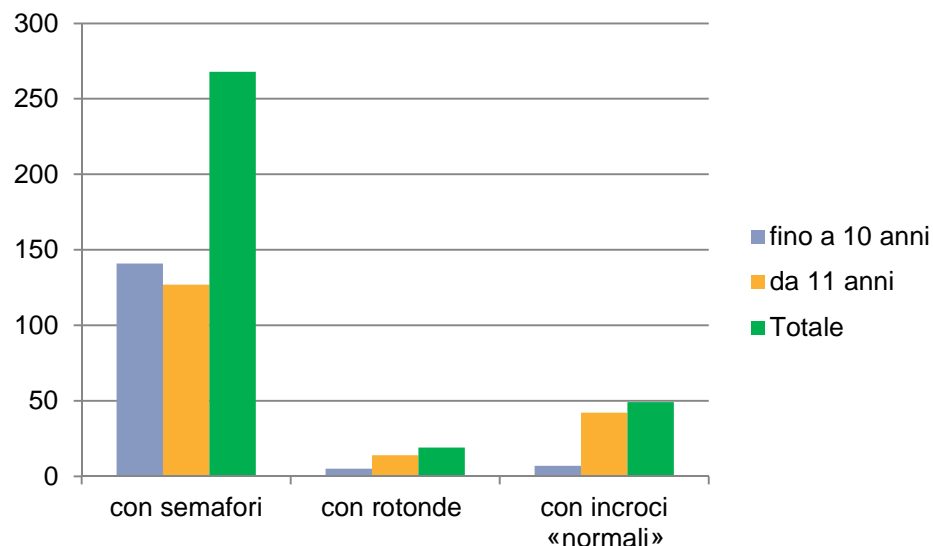
Strade e incontri pericolosi sono i principali timori dei genitori (secondo la percezione dei ragazzi). Da segnalare, come per i più grandi, non uscire in bici può diventare anche una punizione

Per strada...



Preferisci attraversare sulle strade ...

	con semafori	con rotonde	con incroci «normali»
fino a 10 anni	141	5	7
da 11 anni	127	14	42
Totale	268	19	49



Utenti deboli (ciclisti e pedoni) e utenti forti (auto) hanno diverse «preferenze». Attraversare con semafori, è la soluzione preferita.



I punti pericolosi

E' stato chiesto di segnalare i punti pericolosi.
206 questionari contenevano almeno una segnalazione.
Per ogni questionario era possibile indicare fino a 3 risposte.
In totale sono state fornite 375 segnalazioni.

Da queste sono state eliminate le risposte che non riguardano Corbetta e quelle che sono troppo generiche.

Nelle pagini seguenti sono suddivise per argomenti:
Vie, incroci e rotonde, presso l'oratorio e il parco (alcuni dei luoghi di maggior interesse) e le altre osservazioni non classificabili tra queste sopra indicate.

I punti pericolosi: le vie (1/2)

Dove	Segnalazioni	Motivazioni
corso Garibaldi	8	le macchine in sosta vietata, pedoni indisciplinati, fioriere fastidiose
		non c'è spazio per camminare e andare in bici
		le macchine vanno veloci
		ci sono le fioriere, i tavolini dei bar, macchine in sosta e i pedoni sono costretti a evitarli
		ci sono macchine in sosta
		mattonelle rotte, troppi bar, ci sono troppe persone
rotonda via Borletti	2	le auto ci passano sopra è troppo piccola
via 2 giugno	2	è isolata e non ci passa mai nessuno
via casnati	2	non si vedono le macchine che arrivano
via Cavour	3	parcheggiano sempre in divieto (pista ciclabile pericolosa)
		è troppo stretta e non bisognerebbe parcheggiare le auto
		scarsa visibilità davanti asilo parrocchiale (pista ciclabile)
via crocifisso	4	le macchine vanno troppo veloci
		le macchine parcheggiate fanno andare in mezzo alla strada
		pericoloso in bici girare verso la Favorita
via della Repubblica	4	le macchine vanno troppo veloci
		ci sono pochi attraversamenti pedonali
via Diaz	4	le macchine vanno troppo veloci
via europa	3	ci sono pochi attraversamenti pedonali
		le macchine vanno veloci
via Grandi	1	qualche auto la percorre contro mano in senso unico
via la Marmora, via Pasubio	3	in bici è pericoloso per le buche
		non c'è il semaforo
		le macchine vanno troppo veloci
via Leonardo da Vinci	1	non si riesce a passare con la macchina
via Leopardi	1	marciapiede e pista ciclabile sono dissestati
via Madonna	2	i ripari argine fontanile sono insufficienti
		perché ci sono tanti incroci senza striscie pedonali
via Magenta	1	non ci sono i marciapiedi
via Matteotti	1	all'incontrario le macchine possono non vederti
via Monte rosa	1	buche

I punti pericolosi: le vie (2/2)

Dove	Segnalazioni	Motivazioni
via Oberdan	2	manca il marciapiede da entrambe le parti le auto superano i limiti di velocità
via Pagani	1	servirebbe la pista ciclabile
via Pascoli	1	manca la pista ciclabile
via Pasubio e via La Marmora	1	non ci sono segnali ed è pericoloso
via Roma	3	ci sono le macchine in sosta
via Roma		le auto superano i limiti di velocità
via Roma		vanno troppo veloci
via Rosselli angolo via verdi	1	
via san Sebastiano	10	non si rispetta il senso unico sulla pista ciclabile
		senso unico non si rispetta
		macchine
		le macchine prima delle 8.20 mattina vanno veloci
		non funzionano le luci
via Silvio Pellico	1	nella curva da via villoresi ci vengono addosso ed è pericoloso
		uscita da vicolo borri
via Trento	3	immettersi sulla via dalle strade laterali perché le macchine e le moto vanno troppo forte
via Verdi	10	ci sono le macchine in sosta
		il semaforo molte volte è spento
		le macchine agli incroci o vanno troppo avanti o non danno la precedenza
		a causa delle auto in sosta
		le auto non rispettano i limiti
via Villoresi	7	ci sono buche
		passano molte auto
		le auto non rispettano dove stare e parcheggiano sulla pista ciclabile
		auto a velocità troppo elevata
		passano sulla pista ciclabile
via Petrarca (vicino al giuliano)	1	pista ciclabile: nella curva verso via S. Sebastiano ci vengono addosso ed è pericoloso
statale	15	ci sono le macchine in sosta e se siamo in bici, macchine non ci passano
		è stretta e passano le macchine
		traffico intenso, auto veloci
		non c'è una zona pedonale, ci sono pochi attraversamenti pedonali
		assenza di piste ciclabili
		buche

I punti pericolosi: incroci e rotonde



Dove	Segnalazioni	Motivazioni
incrocio tra via Pasubio e via la Marmora		non si rispettano i segnali
incrocio via Crocefisso con via mussi		non si riesce a vedere i pedoni o le auto che arrivano
incrocio via Gobetti- via europa		non ci sono strisce pedonali
incrocio via la Marmora		passano tante macchine
incrocio via Roma -via Oberdan		pochi rispettano le precedenzae
incrocio via Villorosi via Filippetti		la pista ciclabile si interrompe per chi prosegue via Villorosi
incrocio vicino alla via turati		o i semafori non vanno o si passa con l rosso
incrocio via Brera entrando in via Diaz		le macchine stringono verso destra con il pericolo di investire i pedoni
incrocio biblioteca	11	arrivano macchine da tutte le parti, servirebbe una pista ciclabile
		mancano i segnali stradali, non ci sono semafori
		non ci sono le strisce pedonali
incrocio poco più in là della gelateria giuliano		ci sono già stati degli incidenti
incrocio tra piazza primo maggio e piazza beretta		mancano lampioni per la luce
incrocio v. Diaz/v.Don Cozzi		scarsa visibilità
incrocio v.Diaz/v.2Giugno (pista ciclabile)		percorsa al contrario
incrocio v.Villorosi/v.S.Sebastiano (pista ciclabile)		percorsa al contrario
incrocio vicino al Giuliano		ci sono stati incidenti
incrocio vicino al Mazzini		le macchine non mettono le frecce
incrocio vicino villa Pagani		si rischia sempre di causare qualche incidente
rotonda onda verde	9	Manca la pista ciclabile
		Trafficata, passano tante macchine
		pericolosa per i pedoni
		pedoni e ciclisti non possono passare
rotonda padre Ceriani	2	non c'è passaggio per bici e pedoni
		le macchine passano troppo veloci e no si fermano per farti passare
rotonda per battuello		le machine non ti fanno passare e vanno troppo veloci
rotonda per Castellazzo		non credo che le macchine mi vedono
		pericolosa per i ciclisti

I punti pericolosi: oratorio e parco



Dove	Segnalazioni	Motivazioni
giostre parcheggio scuola	1	non si può passare
parcheggio della scuola media	1	la gente passa e le macchine si muovono
il dosso davanti all' oratorio	4	per vedere le macchine che arrivano bisogna andarci in mezzo non si vede chi arriva (macchine, bici)
oratorio (all'esterno)	10	non si vede niente e bisogna andare in mezzo alla strada
		i bambini escono senza guardare sulla discesa
		le macchine parcheggiate non permettono la visuale
		le macchine sostano senza permettere la visuale sulla strada
		per chi esce non si ha la visuale completa
		percheggio selvaggio, non rispetto delle piste ciclabili, assenza vigili
		perch'è no c'è un passaggio per i pedoni (c'è tanto parcheggio)
parco	6	ci sono troppe macchine in divieto di sosta
		è pericolosa per i pedoni di passaggio
		ci sono persone malfidate individui pericolosi
		ci sono certe persone che dovrebbero essere controllate
		ci sono individui pericolosi
		si potrebbe incontrare qualche persona cattiva (l'angolo coperto da un angolo del parco che da sulla scuola AMORO)

I punti pericolosi: altre osservazioni (1/2)

Dove	Segnalazioni	Motivazioni
semafori	5	ci sono macchine che attraversano attenti al semaforo quando è rosso alcune persone non lo rispettano alcune volte non funzionano
traffico	2	ci sono tante macchine e vanno forte vanno troppo veloci
le auto	8	ho paura che vengano addosso certe volte le macchine superano la velocità consentita fanno troppo rumore ti sfiorano mi possono investire quando le macchine girano senza la freccia può essere pericoloso non fanno passare le persone mi possono tirare sotto
le auto in sosta	3	mettono la macchina dove non devono perché i padroni possono essere denunciati
le buche	2	si può cadere e farsi male
le buche sulla pista pedonale	1	io avendo un fratellino piccolo non riesco a portarlo nel passeggino
le curve	3	non vedo chi arriva in quelle a gomito non vedi le persone quando non si vede l'altra corsia ho paura che mi investono
le moto		non dovrebbero andare veloci in vie strette
le persone		se attraversano senza guardare rischiamo
le strisce pedonali	6	a volte le auto non si fermano non c'è a volte rispetto le macchine quando sei lì per attraversare vanno avanti ci sono i motocicli che non rispettano la precedenza alcune macchine passano lo stesso nelle strade trafficate dove non ci sono le strisce pedonali le macchine passano ad alta velocità
marciapiedi	3	si può cadere a causa delle buche sono rotti e ingombri e stretti sono pochi quindi c'è poca sicurezza per i pedoni
piste ciclabili	7	manca sulla provinciale manca sulla strada per andare al destriero le persone camminano sulla pista ciclabile troppo vicine ai cancelli senza marciapiede per pedoni quando escono le macchine non possono vedere le bici che arrivano sono isolate sono interrotte e non si specifica dove iniziano e dove finiscono quando si arriva al santuario finisce la pista ciclabile

I punti pericolosi: altre osservazioni (2/2)

Dove	Segnalazioni	Motivazioni	
strisce pedonali	5	le macchine alcune volte non si fermano macchine vanno forte	
alcune vie	3	sono strette ci sono le macchine in mezzo alla strada	
dove c'è un lungo rettilineo	1	le macchine non rispettano il limite di velocità	
dove non ci sono dossi	1	le auto vanno veloci	
le strade	2	ci sono tante buche quando ci sono le macchine e le moto qualcuno fa l'incidente	
le strade dissestate	4	si rischia di cadere sono pericolose	
le strade senza pista ciclabile	2	è difficile muoversi	
le strade senza piste ciclabili e dossi		le macchine passano a forte velocità	
le strade senza un marciapiede	1	rischi che una macchina arrivi	
le strade strette	2	se arriva un'altra auto rischi di cadere se passano due macchine possono sbattere	
strade senza pista ciclabile	3	le macchine rischiano di tirare sotto le bici bisogna andare vicino alle macchine	
strada senza marciapiedi		spesso le macchine non rispettano ciclisti e pedoni	
strade dissestate	1	se prendi una buca profonda puoi anche sbandare	
strade verso le frazioni	1	non ci sono piste ciclabili	
rotonde	10	rischi di fare incidente certi signori ti tagliano la strada perché rallentano le macchine a volte non danno la precedenza sono lunghe tutti cercano di passare insieme devi dare la precedenza non sai dove va la macchina	
stop		5	a volte le macchine non si fermano prima della riga costringendomi ad allargarmi e quindi a finire sotto una macchina che procede lungo la strada che sto percorrendo ho paura che anche l'altra persona parta le macchine oltrepassano la riga
sui marciapiedi			se uno non sta attento potrebbe arrivare un'auto non sempre lo si vede quando arriva una macchina
velocità delle auto		1	puoi incontrare persone poco fidabili
vie a senso unico		1	poca polizia locale che controlla
traffico	1	bisogna essere informati perché si può entrare in senso inverso	
tratti di strada dove non ci sono i marciapiedi	1	bisogna stare attenti ad attraversare la strada	
i garages affacciati sulla strada	1		
i posti bui	1	a volte le auto escono senza guardare non ci sono illuminazioni	



Dove servono attraversamenti pedonali

Dove mancano	Risposte
statale	7
biblioteca	4
piscina onda verde (non posso andare a scuola in bici)	4
via madonna	3
Castellazzo de Stampi	2
via della Repubblica	2
Battuello	2
all'uscita verso l'onda verde della via Vecchia Postale	1
in via Trento	1
strada di castellazzo de stampi	1
via B. Carones (prima della rotatoria all'uscita della via)	1
via Casati	1
via Europa	1
via Europa collegamento di Corbetta e Soriano	1
via europa-via gobetti	1
via Fabio Filzi	1
via Fiume 21	1
via G. Leopardi 9	1
via Ilaria Alpi	1
via Magenta	1
via Oberdan	1
via Pasubio palazzi marroni	1
via Solferino 5	1
via Turati (incrocio)	1
piazza del beretta	1
piazza del popolo	1
strada dell' oratorio	1
vicino ai bar	1
vicino alla galleria verdi	1

83 segnalazioni su 355 questionari.

Le segnalazioni troppo generiche sono state scartate

Altri suggerimenti

devono essere di nuovo dipinte di bianco
dovrebbe essere obbligatorio vicino ad ogni fermata dello scuolabus
evidenziate le strisce pedonali
i semafori durano pochissimo per i pedoni
in alcuni mancano i semafori
le macchine non si fermano mai
le strisce devono essere più bianche per essere notate dai guidatori
le strisce devono essere rispettate
luce di avviso lampeggiante
manca più segnaletica
nelle frazioni sono poco sicuri
bisogna sempre fare attraversare i pedoni
servirebbe un vigile perché non si rispettano le strisce pedonali

Il maggior numero di problemi si
riscontra presso la statale.

Le piste ciclabili



110 segnalazioni su 355 questionari.

Le segnalazioni troppo generiche sono state scartate

Dove	Segnalazioni
verso Castellazzo statale	10
verso Cerello	9
verso Battuello	7
via Verdi	6
via Trento	5
verso magenta	4
via Roma	3
via villoresi	3
nelle frazioni dove si può fare	2
via della repubblica	2
via Diaz	2
via Madonna	2
via Pascoli	2
a Battuello nella via Ernesto Parini	1
centro di Corbetta	1
dall' onda verde al quartiere isola	1
nelle vie più trafficate	1
per andare al Destriero e a casa	1
piazza Corbas	1
via Mazzini	1
via mussi	1
via Paganini	1
vicino alle rotonde	1
vicino dove c'è il lidl	1

Suggerimenti

certe volte non ci sono e finiscono ll'improvviso
che si vedano le righe
impercorsibili e interrotte e le auto ci passano sopra
le macchine ci parcheggiano troppo vicine
manca il panettone
manca l'informazione di come usarle correttamente(tutti vanno contromano)
mettere un piccolo rialzo per non far passare sopra le macchine
non è chiaro a tutti che le piste ciclabili hanno un senso di marcia
non tutte hanno i bordi
troppe buche in alcune ed i tombini
vanno bene però alcune andrebbero sistemate
via Europa(pista dissestata)

Alcuni commenti

a me piace molto andare in bici con la famiglia perciò non trovo abbastanza piste ciclabili e sono in difficoltà
noni bambini saremmo più sicuri se ci fossero più piste ciclabili
vorrei nel paese più piste ciclabili

Dove servono i portabiciclette..



Dove	Segnalazioni
gelateria Giuliano	12
gelateria mazzini	7
vicino ai negozi e bar	5
parchi	4
piazza	4
in centro	3
supermercati	3
davanti al LIDL perché sono tutti rotti	2
gelaterie	2
oratorio (esterno)	2
parco comunale	2
piazzetta caduti di Nassiria	2
scuole medie	2
vicino ai luoghi pubblici e quelli più frequentati	2
biblioteca	1
corso Garibaldi	1
gelateria Sherbet	1
in chiesa grande e al santuario	1
parco della Repubblica	1
parco vicino alle giostre	1
scuola	1
scuola Favorita	1
scuole, in corso Garibaldi	1
via madonna	1
via verdi	1

88 segnalazioni su 355 questionari.

Le segnalazioni troppo generiche sono state scartate

Altre indicazioni

bisognerebbe farli più larghi per alcune bici più grosse
ce ne sono pochi
non devono essere rotti o storti

In questa pagina ritroviamo una buona correlazione con la richiesta di quali sono i punti di interesse, quali sono le mete preferite (20 fanno riferimento alle gelaterie)

Dove servono I rallentatori..



73 segnalazioni su 355 questionari.

Le segnalazioni troppo generiche sono state scartate

Dove	Segnalazioni
nei pressi delle scuole	5
via Europa	5
via Villorosi	4
via Roma	3
via S.Sebastiano	3
via milano	2
piazza 1 maggio	1
via brera vicino all'incrocio via Cozzi	1
via Casnati davanti all'asilo	1
via diaz	1
via ernesto Parini	1
via m cervino	1
via Parini	1
via Parini vicino parco	1
via S.Sebastiano- via 2 Giugno -via Archimede (incrocio)	1
via Silvio Pellico	1
via Terranova 2 , all' entrata del parcheggio	1
via Trento	1

Altre segnalazioni

ce ne sono pochi e mancano vicino agli incroci	2
non servono a niente perché non si fermano comunque	2
piscina onda verde	2
troppo alti	2
nelle frazioni e nelle vie principali	1
non voglio i dossi perché mi faccio male	1
vicino alla circonvallazione	1
vicino alle rotonde	1
vicino all'onda verde	1

In grassetto le voci con segnalazione multiple

Dove servono gli specchi ..



78 segnalazioni su 355 questionari.

Le segnalazioni troppo generiche sono state scartate

Dove	Segnalazioni
oratorio	3
piazza Corbas	1
sulle vie e incroci dove c'è l'asilo parrocchiale	1
uscita di via Pascoli 71/73	1
uscita Vicolo borri verso destra	2
via Crocifisso	1
via Crocifisso (pista ciclabile)verso via San Sebastiano(vicino Padri Somaschi)	1
via Europa	3
via matteotti	2
via Mazzini	1
via Mussi così si potrebbe vedere se arrivano persone dall' altra parte (sarebbe importante mettere uno specchio alla fine della via)	1
via Oberdan ad es .via Crispi	1
via Parini altezza civici 33, 35, 37	1
via S. Pertini	1
via san Sebastiano	1
via Sauro e nell'incrocio nuova biblioteca	1
via verdi	2
via verdi e uscita padri somaschi	1
via verdi non funzionano,vicolo Borri	1
via Villoresi	1
vicino alle medie e alla farmacia	1

Altre segnalazioni

a volte sono rotti
alcuni non sono ben regolati
alcuni specchi sono storti e non si vede beneo certe volte mancano, quasi in tutta Corbetta
all' uscita dei passi carrai o degli incroci a croce
bisogna riparare quelli rotti
devono essere puliti
dove ci sono le curve pericolose
nei complessi di villette
non si vedono bene le macchine che arrivano da lontano
non sono sicuri perché non si riesce a vedere tutto
più grandi
pochi e storti e sporchi
pochi, rotti e non si vede niente soprattutto in inverno
spesso sono pieni

In grassetto le voci con segnalazione multiple

Dove servono I cestini per rifiuti..



Dove	Segnalazioni
a scuola	1
Battuello	1
ce ne dovrebbero essere di piu' in centro	1
cerello	3
davanti ai bar	1
davanti la chiesa	1
in quartiere San Sebastiano	1
in via Brera non c'è neanche un cestino	1
largo Cellere Via Cavour	1
mancano in centro	1
marsala	3
nella periferia di corbetta	1
no vicino bar	1
non bastano e mancano all' Aldo Moro	1
parchi	7
parco via della repubblica	1
parco via Monte Nero	1
piazza	1
piazza delle giostre	2
piazzetta caduti di Nassiria	1
Sherbet	2
soriano	1
via Cavour, via San sebastiano	1
via dell'oratorio (via IV Novembre)	1
via E.Caldara, via Petrarca...	1
via Marsala	1
via primo Maggio	1
via Turati	1
vicino ai bar	2
parcheggi	1
villa pagani	1

78 segnalazioni su 355 questionari.

Le segnalazioni troppo generiche sono state scartate

Altre segnalazioni
ce ne sono molti statene certi
ce ne sono troppo pochi
ce ne vorrebbero di più
certe volte manca perfino il sacchetto
magari si potrebbero svuotare
mancano cestini per la differenziata
. I cestini generici sono spesso pie
penso che Corbetta non sia sporca però i rifiuti si notano perciò sarebbe opportuno mettere più cestini in molti punti
su che cosa come plastica e vetro...
vanno bene ma tanto la gente le cose le buttano per terra
per cui è inutile metterne altri
su tutti i lati delle strade
sulle piste ciclabili
sulle strade
svuotarli e pulirli perché sono sporchi
vicino alle case

In grassetto le voci con segnalazione multiple

Altre richieste...



52 segnalazioni su 355 questionari.

Descrizione	segnalazioni
far rispettare il divieto di sosta sul Corso Garibaldi	1
io visto che adesso ho l'opportunità di dire la mia opinione chiederei gentilmente di ristrutturare il parco giochi dei bambini	1
le tettoie sopra le fermate dello scuolabus, quando piove ci bagnamo, quando fa caldo ci cuociamo	1
mettere più posacenere	2
più illuminazione	2
raccolta tappi in biblioteca e alle scuole medie	1
si potrebbe chiudere il corso anche dalla via Mussi che a metà ti trovi le macchine riaprire il cancelletto del parco vicino alla scuola Aldo Moro	1
mettere a posta il piccolo parco giochi di Cerello	1
bidoni per i rifiuti canini	1
forse prevenzione per poter avere una città più pulita punendo chi sporca	1
mancano i contenitori per gli escrementi dei cani: i "box-dog"	1
riverniciare i muri pasticciati con spray o rotti	1
servizi per ragazzi attrezzature sportive	1
abito sulla statale e arrivare in centro è molto pericoloso	1
ci sono incroci pericolosi, sarebbe meglio fare una rotonda	1
credo ci vorrebbe più sorveglianza	1

Descrizione	segnalazioni
i paletti che delimitano la strada sono pericolosi per cadere o perdere il controllo	1
mancano più vigili a piedi per la sicurezza dei cittadini	1
mattonelle in via Verdi e in centro	3
più forze dell'ordine che girano per Corbetta	1
pur troppo non sono sicure le frazioni per poter uscire da sola	1
un marciapiede in via Villorosi	1
un vigile nelle rotatorie, negli incroci, nei parcheggi e vicino a ogni semaforo	1
uscita padri somaschi le macchine escono di scatto	1
fontanelle per l'acqua sparse per Corbetta, soprattutto nei luoghi di riferimento	6
macchine posteggiate su pista ciclabile uscita padri somaschi	3
macchine posteggiate su piste ciclabili	3
macchine posteggiate su piste ciclabili e marciapiedi	2
macchine posteggiate sulle piste ciclabili, macchine posteggiate sul padri somaschi e le statali	1
macchine posteggiate sulle piste ciclabili, uscita padri somaschi	1
pista ciclabile di via Cavour (delimitare con paletti)	1
pista ciclabile via Filippetti (cordolo per delimitare le)	1
senso unico in via Verdi munito di pista ciclabile	1



Grazie per l'attenzione